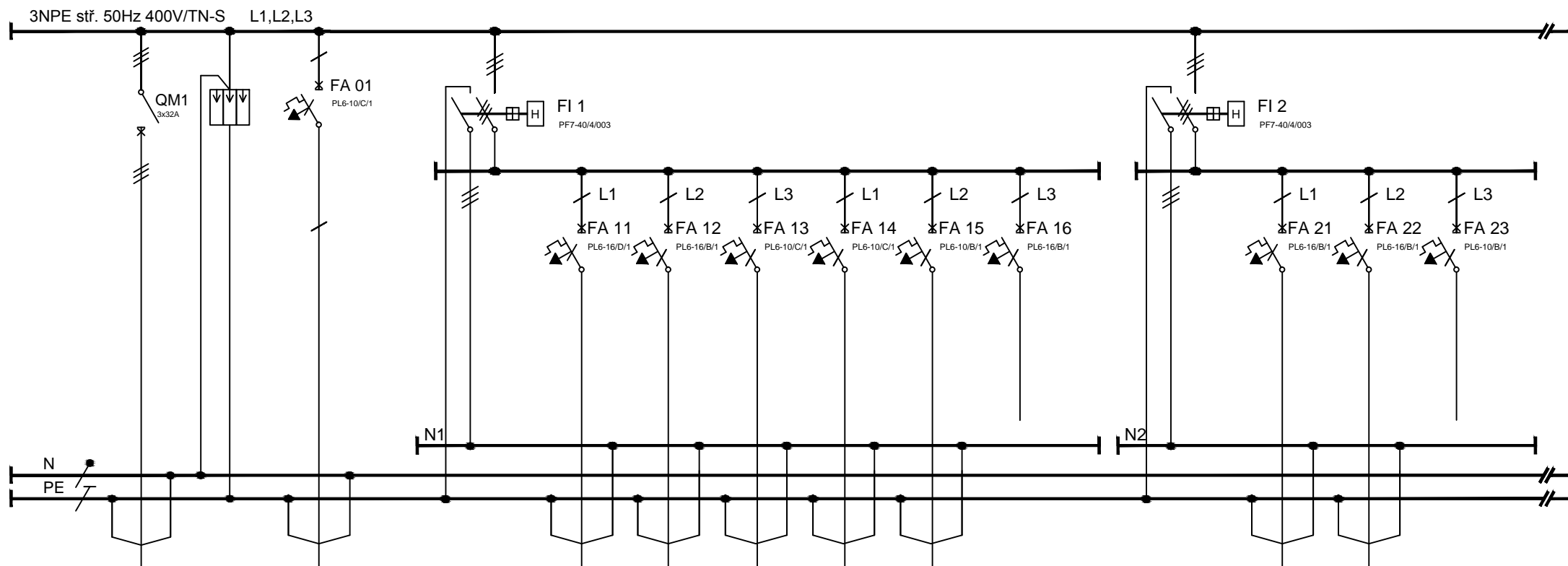


# ROZVADĚČ RMKH

## TECHNICKÉ ÚDAJE

TYP PROVEDENÍ:	Plastová rozvodnice, přisazená montáž
PŘÍVOD:	SHORA/ZDOLA
VÝVOD:	SHORA/ZDOLA
IP:	65
ROZVODNÁ SOUSTAVA:	3NPE 230V 50Hz TN-C-S OCHRANA PŘED ÚRAZEM ELEKTRICKÝM PROUDEM DLE ČSN 33 2000-4-41 ed.2, ČSN 33 2000-7-701 ed.2 ŽIVÝCH ČÁSTÍ: OCHRANA IZOLACÍ, OCHRANA KRYTY NEBO PŘEPÁŽKAMI, OCHRANA ZÁBRANOU, OCHRANA POLOHOU, OCHRANA DOPLŇKOVOU IZOLACÍ NEŽIVÝCH ČÁSTÍ: AUTOMATICKÉ ODPOJENÍ OD ZDROJE DOPLNĚNA - PROUDOVÝM CHRÁNIČEM
POZNÁMKA:	
Pi :	-

Č. ZAKÁZKY: 16-048	PARÉ:	INVESTOR: Servisní středisko pro správu svěřeného majetku MČ Praha 8 U Synagogy 236/2, 180 00 Praha 8	
DATUM: 19/05/2017		STUPEŇ: DOKUMENTACE PRO STAVEBNÍ POVOLENÍ	
POČET STRAN: 2		STAVBA: VÝSTAVBA DĚTSKÉHO SPORT. HŘIŠTĚ ZŠ B.HRABALA, NA KORÁBĚ 350/2, PRAHA 8	
STRANA: 1		ČÁST DOKUMENTACE: TECHNIKA PROSTŘEDÍ	
GENERÁLNÍ PROJEKTANT:	 projekty a povolení staveb ABCD Studio, s.r.o., Paříkova 910/11a 190 00 Praha 9, Tel: +420 606 475 474	Č. ČÁSTI: D.1.4	
Ing. Pavel HROCH		NÁZEV VÝKRESU: ROZVADĚČ RMKH	
ZODPOVĚDNÁ OSOBA GP:	 ElectricTechnology	Č. VÝKRESU: D.1.4.gh.5	
Ing. Pavel HROCH			
VEDOUCÍ PROJEKTANT ČÁSTI:			
Ing. Karel KREYSA			
VYPRACOVAL:			
Ing. Leoš KAŇA			



ČÍSLO.OBV.	RMKH					ZD	Z1	S1	S2	PIS				TOP1	TOP2	
KABEL	CYKY-J					CYKY-J	CYKY-J	CYKY-J	CYKY-J	CYKY-J				CYKY-J	CYKY-J	
PRŮŘEZ	5x6	B+C				3x2,5	3x2,5	3x1,5	3x1,5	3x1,5				3x2,5	3x2,5	
Č.KABELU	WLRMKH					WLD	WLZ1	WLS1	WLS2	WLS2				WLTOP1	WLTOP2	
Pi (kW)						0,4	0,5	0,8	0,3	0,4				0,5	1	
KAM	RMK		Rezerva			Zás.230V	Zás.230V	Osvětlení	Osvětlení	Pisoár	Rezerva			Zás.230V	Zás.230V	Rezerva
	jistič. 3x25A	přep. ochrana				0.01	0.01	-	Exteriér	1.01				0.01,02	1.01,02,03,04	

ČÍSLO STRANY:

2

VYPRACOVAL

Ing. Leoš Kaňa

ČÍSLO VÝKRESU

D.1.4.gh.5

NÁZEV VÝKRESU:

Rozvaděč RMKH